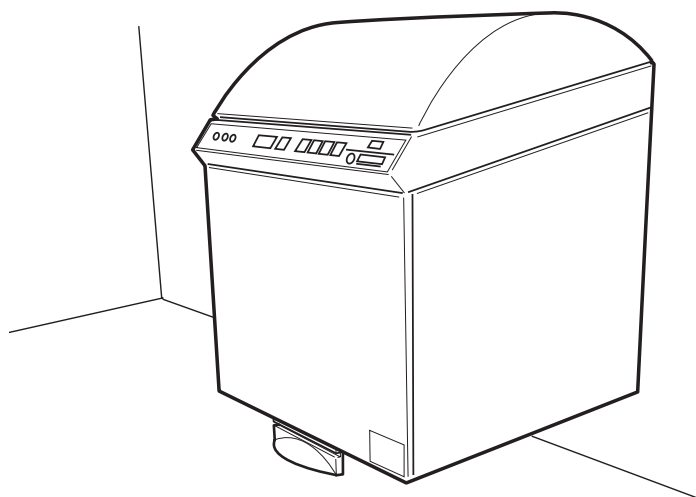


RESERVDELAR SPARE PARTS



Flusherdisinfektor Getinge 600-series

Model 607/608

Serial no. SEV0632001-
5013244-00 Rev A



Innehåll

Sammanställning del 1 _____	4
Sammanställning del 2 _____	6
Pump komplett _____	8
Dosering i tank _____	10
Dosering ångalstrare (avkalkning) _____	10
Spraydosering _____	12
Randspolning, 607/608 _____	14
Bräddavlopp _____	16
Motor, vändare _____	18
Frikoppling, vändare _____	18
Dysor _____	20
Komponenter för maskin utan vändare _____	22
Komponenter för maskin med vändare _____	22
Extern ånga _____	24
Ångalstrare _____	26
Lockfunktion _____	28
Yttre detaljer _____	30
Elektronikenhet _____	32
Påsförstörare _____	34
Extern avkylning _____	36
Tillbehör _____	38

Contents

Assembly part 1 _____	4
Assembly part 2 _____	6
Pump assembly _____	8
Dosage, tank _____	10
Steam generator dosage _____	10
Spray dosage _____	12
Peripheral washing, 607/608 _____	14
Spillway _____	16
Motor, rotator _____	18
Disconnection, rotator _____	18
Jets _____	20
Components for machine without rotator _____	22
Components for machine with rotator _____	22
External steam _____	24
Steam generator _____	26
Lid function _____	28
External details _____	30
Electronic unit _____	32
Pouch eater _____	34
External cooling _____	36
Accessories _____	39

This product is manufactured by:
GETINGE DISINFECTION AB, Ljungadalsgatan 11, Box 1505, 351 15 Växjö, Sweden

Subject to alterations - Rätt till ändringar förbehålles - Recht auf technische Änderungen vorbehalten - Sujet à modification

Inhalt

Zusammenstellung Teil 1 _____	4
Zusammenstellung Teil 2 _____	6
Pumpe komplett _____	8
Dosierung Tank _____	10
Dosierung Dampferzeuger (Entkalkung) __	10
Spraydosierung _____	12
Randspülung 607/608 _____	14
Überlaufleitung _____	16
Motor, Drehkopf _____	18
Freikopplung, Drehkopf _____	18
Düsen _____	20
Komponenten für Gerät ohne Drehkopf __	22
Komponenten für Gerät mit Drehkopf __	22
Externdampf _____	24
Dampferzeuger _____	26
Deckelfunktion _____	28
Äußere Komponenten _____	30
Elektronikeinheit _____	32
Verpackungszerstörer _____	34
Externer Kühler _____	36
Zubehör _____	40

Table des matières

Appareil, partie 1 _____	4
Appareil, partie 2 _____	6
Bloc pompe _____	8
Dosage réservoir _____	10
Dosage, générateur de vapeur _____	10
Dosage de produit de vaporisation _____	12
Lavage périphérique, 607/608 _____	14
Trop-plein _____	16
Moteur, agitateur _____	18
Débranchement, agitateur _____	18
Gicleurs _____	20
Composants des appareils sans agitateur __	22
Composants des appareils avec agitateur __	22
Vapeur extérieure _____	24
Générateur de vapeur _____	26
Fonction de couvercle _____	28
Détails extérieurs _____	30
Unité électronique _____	32
Destructeur de poches _____	34
Refroidissement externe _____	36
Accessoires _____	41

Sammanställning del 1

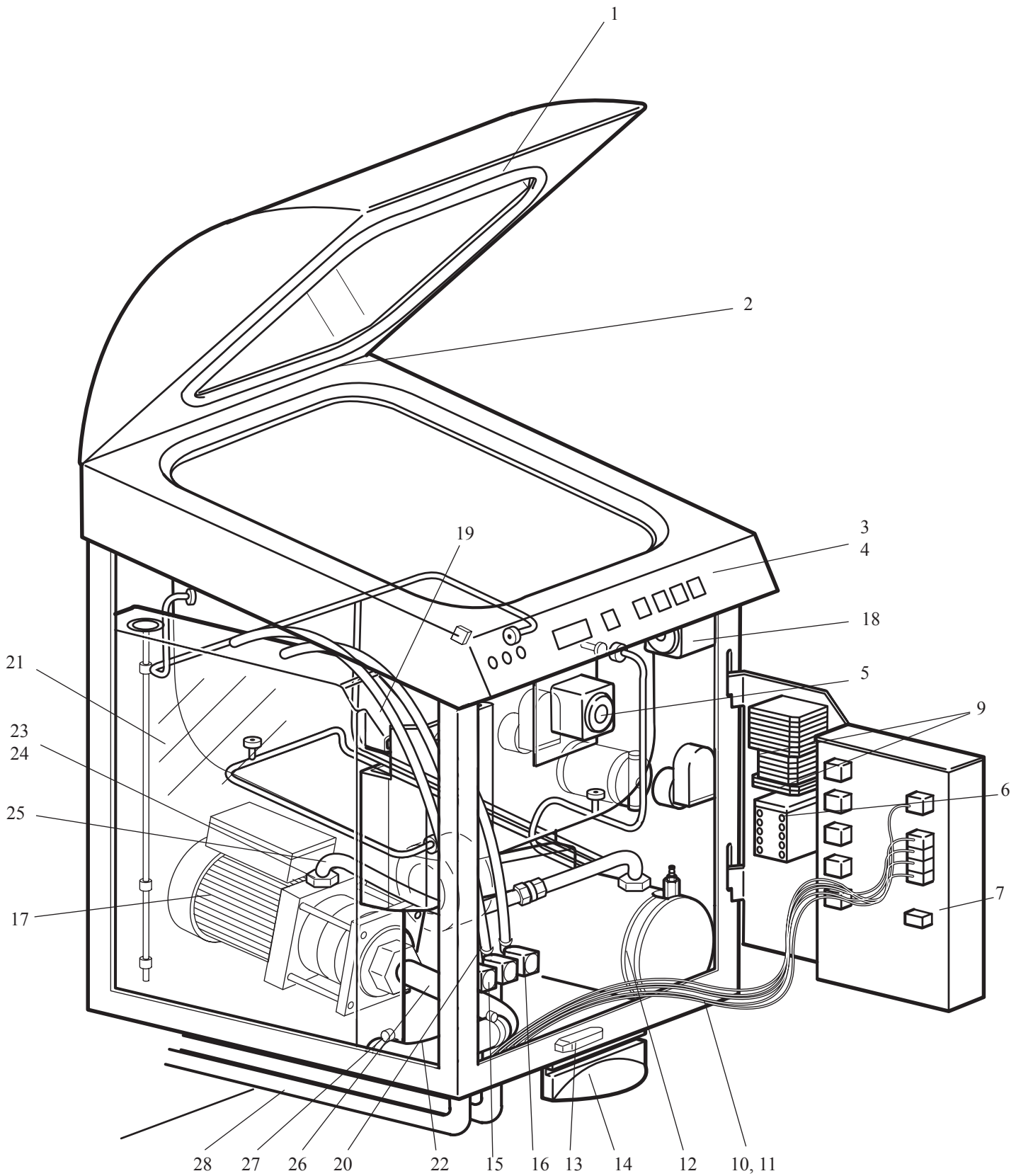
Zusammenstellung Teil 1

Assembly part 1

Appareil, partie 1

Pos Ref	Art. No.	Beskrivning	Description	Beschreibung	Description
1	4999064-00	Lock kompl	Lid, compl	Deckel kompl	Couvercle, compl
2	4987423-00	Lockpackning	Lid sealing	Deckeldichtung	Joint de couvercle
3		Displaykort, klartext	Displaycard, character	Displaykarte, Zeichen	Panneau d'affichage, caractères
4		Dekal manöverpanel	Transfer control panel	Schild Bedientafel	Autocollant panneau de commande
5		Vändare	Rotator	Drehkopf	Agitateur
6	4994349-00	Kontaktor	Contacteur	Schütz	Contacteur
7		Elektronikenhet	Electronic unit	Elektronikeinheit	Unité électronique
9	4688406-00	Säkring 5x20 , 10A	Fuse 5x20, 10A	Sicherung 5x20, 10A	Fusible 5x20, 10 A
10	5012450-00	Kablage,230V W2 sv/blå	Wiring, 230V W2 black/blue	Kabelsatz 230 V W2 schwarz/blau	Câblage, 230 V W2 noir/bleu
11	5012452-00	Kablage,24V W1 röd	Wiring, 24V W1 red	Kabelsatz 24 V W1 rot	Câblage, 24V W1 rouge
12		Ångalstrare	Steam generator	Dampferzeuger	Générateur de vapeur
13	5000208-00	Mikrobrytare	Micro switch	Mikroschalter	Microrupteur
14	4998046-00	Fotpedal	Foot pedal	Fußpedal	Pédale
15	4991654-02	Magnetventil, enkel varmvatten	Solenoid valve , single hot water	Magnetventil, Einzelausführung H	Electrovanne simple eiss wasser
16	4991653-02	Magnetventil dubbel kallvatten	Solenoid valve, double cold water	Magnetventil, Doppelausführung K W	Electrovanne double
17	4995417-00 4996688-00	Pump Grundfos CH4-40 Pump Grundfos CH4-30 208V, 60 Hz	Pump Grundfos CH4-40 Pump Grundfos CH4-30 208V, 60 Hz	Pumpe Grundfos CH4-40 Pump Grundfos CH4-30 208V, 60 Hz	Pompe Grundfos CH4-40 Pompe Grundfos CH4-30 208 V, 60 Hz
18	4998395-00	Locklyftmotor GFS 3424	Lid lift motor GFS 3424	Deckelhubmotor GFS 3424	Moteur de levage du couvercle GFS 3424
19	4995878-04	Slang EPDM 1/2"	Hose EPDM 1/2"	Schlauch EPDM 1/2"	Tuyau EPDM 1/2"
20	4772303-02	Slangklämma SGL 12-20/W2	Hose clamp SGL 12-20/W2	Schlauchklammer SGL 12-20/W2	Collier de serrage SGL 12-20/W2
21	4998063-00	Tank, plast	Tank plastic	Kunststofftank	Réservoir en plastique
22	4996763-01	Slangböj EPDM	Hose section EPDM	Schlauchkrümmer EPDM	Section de tuyau EPDM
23	4998653-00	Dubbelnippel R1/G3/4"	Barrel nipple R1/G3/4"	Doppelnippel R1/G3/4"	Raccord double R1/G3/4"
24	5004212-00	Packning Klingers	Sealing Klingers	Klinger-Dichtung	Joint Klingers
25	5013140-00	Ansl. slang pump/samlingsrör	Connection hose pump/collector pipe	Anschlussschlauch Pumpe Sammelleitung	Tuyau de raccordement pompe/ tuyau collecteur
26	5000821-00	Slangnippel R1 1/4"	Hose nipple R1 1/4"	Schlauchnippel R1 1/4"	Raccord de tuyau R1 1/4"
27	5014696-03	Slangklämma SGL 25-40/W2	Hose clamp SGL 25-40/W2	Schlauchklammer SGL 25-40/W2	Collier de serrage SGL 25-40/W2
28	5023633-00	Anslutnings slang 3/4"x1/2"	Connecting hose 3/4"x1/2"	Anschlussschlauch 3/4"x1/2"	Tuyau de raccordement 3/4"x1/2"
	5023866-00	Packning 1/2"	Gasket 1/2"	Dichtung 1/2"	Joint 1/2"
	5023866-01	Packning 3/4"	Gasket 3/4"	Dichtung 3/4"	Joint 3/4"

Spare parts



Sammanställning del 2

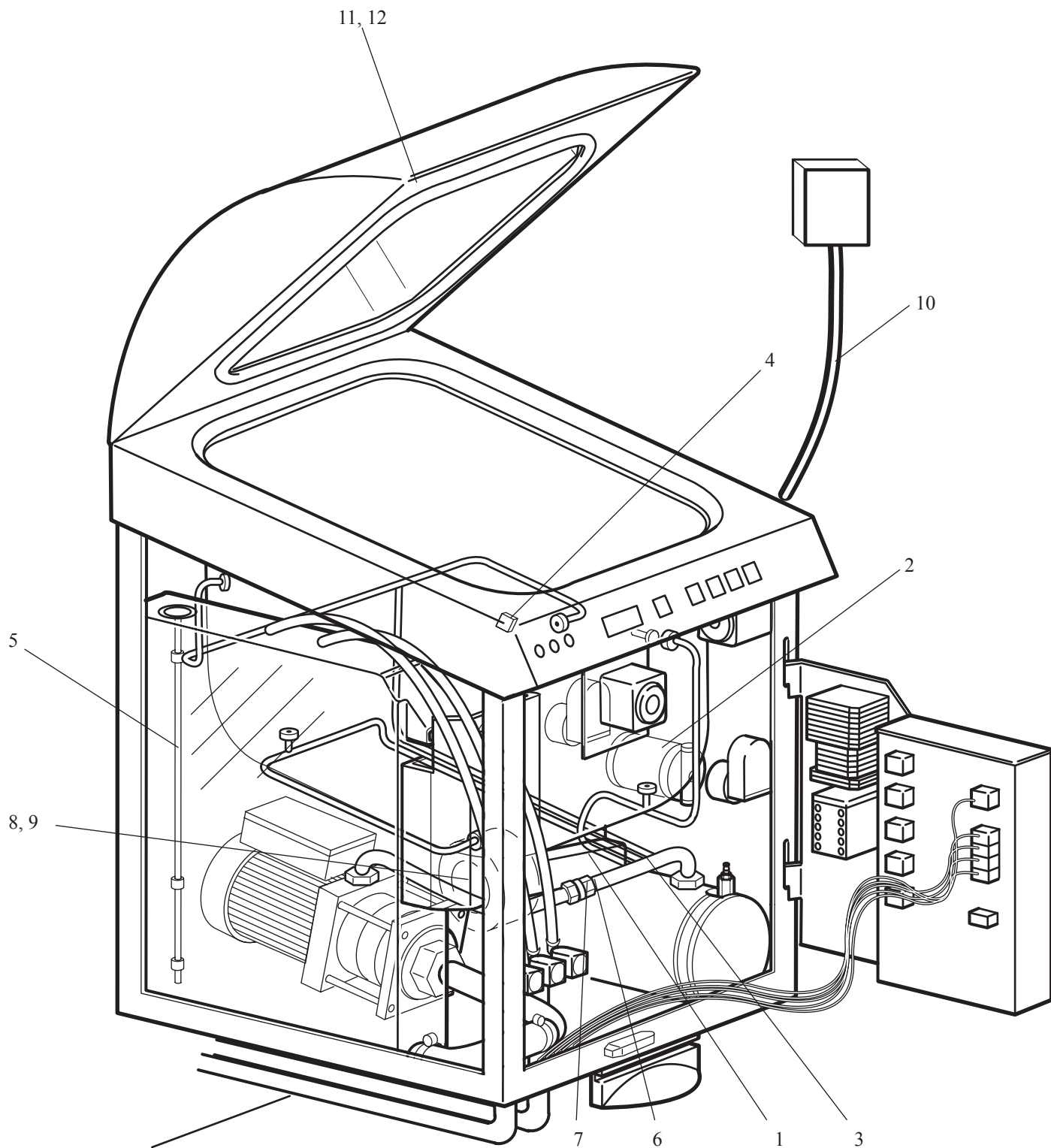
Zusammenstellung Teil 2

Assembly part 2

Appareil, partie 2

Pos Ref	Art. No.	Beskrivning	Description	Beschreibung	Description
1		Bräddavlopp	Spillway	Überlaufleitung	Trop-plein
2		Flo jet pump	Flo jet pump	Flo-Düsenpumpe	Pompe Flojet
3	5020722-00	Samlingsrör	Header	Sammelrohr	Collecteur
4	4996947-00	Magnetbrytare	Field break switch	Magnetschalter	Interrupteur d'excitation
5	5003062-00	Nivåsensor, tank	Level sensor, tank	Füllstands sensor Tank	Capteur de niveau, réservoir
6	4999320-00	Backventil	Non-return valve	Rückschlagventil	Clapet anti-retour
7	5004212-00	Packning Klingers	Klingers sealing	Klinger-Dichtung	Joint Klingers
8	5021949-00	Transformatorerhet 1 fas kpl USA/Kanada	Transformer unit 1-phase cpl USA/Canada	Transformatoreinheit Einphasen komplett	Transformateur, monophasé Etats-Unis/Canada
8	5021949-01	Transformatorerhet 1-fas kpl Japan	Transformer unit 1-phase cpl Japan	Transformatoreinheit Einphasen komplett Japan	Transformateur, monophasé, cpl. Japon
8	4998584-00	Transformator AA-87028-AT	Transformer AA-87028-AT	Transformator AA-87028-AT	Transformateur AA-87028-AT
9	5021950-00	Transformatorerhet 3-fas kpl USA/Kanada	Transformer unit 3-phase cpl USA/Canada	Transformatoreinheit Dreiphasen komplett	Transformateur, triphasé, cpl. Etats-Unis/Canada
9	5021950-01	Transformatorerhet 3-fas kpl Japan	Transformer unit 3-phase cpl Japan	Transformatoreinheit Dreiphasen komplett Japan	Transformateur, triphasé, cpl. Japon
9	5002064-00	Transformator AA-97072-AT	Transformer AA-97072-AT	Transformator AA-97072-AT	Transformateur AA-97072-AT
10	5009735-00	Anslutningskabel 3x2,5 HO7RNF L=4500	Connecting cable 3x2,5 HO7RNF L=4500	Anschlusskabel 3x2,5 HO7RNF L=4500	Câble de connexion 3x2,5 HO7RNF L=4500
10	4997255-00	Anslutningskabel 4x1,5 HO7RNF L=4500	Connecting cable 4x1,5 HO7RNF L=4500	Anschlusskabel 4x1,5 HO7RNF L=4500	Câble de connexion 4x1,5 HO7RNF L=4500
10	4996891-00	Anslutningskabel 5x1,5 HO7RNF L=4500	Connecting cable 5x1,5 HO7RNF L=4500	Anschlusskabel 5x1,5 HO7RNF L=4500	Câble de connexion 5x1,5 HO7RNF L=4500
10	4998855-00	Anslutningskabel 3x4 HO7RNF L=4500	Connecting cable 3x4 HO7RNF L=4500	Anschlusskabel 3x4 HO7RNF L=4500	Câble de connexion 3x4 HO7RNF L=4500
10	4998857-00	Anslutningskabel 3xAWG12 L=4500	Connecting cable 3xAWG12 L=4500	Anschlusskabel 3xAWG12 L=4500	Câble de connexion 3xAWG12 L=4500
10	5001199-00	Anslutningskabel 3xAWG14 L=4500	Connecting cable 3xAWG14 L=4500	Anschlusskabel 3xAWG14 L=4500	Câble de connexion 3xAWG14 L=4500
11	4998591-00	Magnet	Solenoid	Magnet	Aimant
12	5023709-00	Täckpropp	Cover	Deckel	Capuchon

Spare parts



Spare parts

Pump komplett

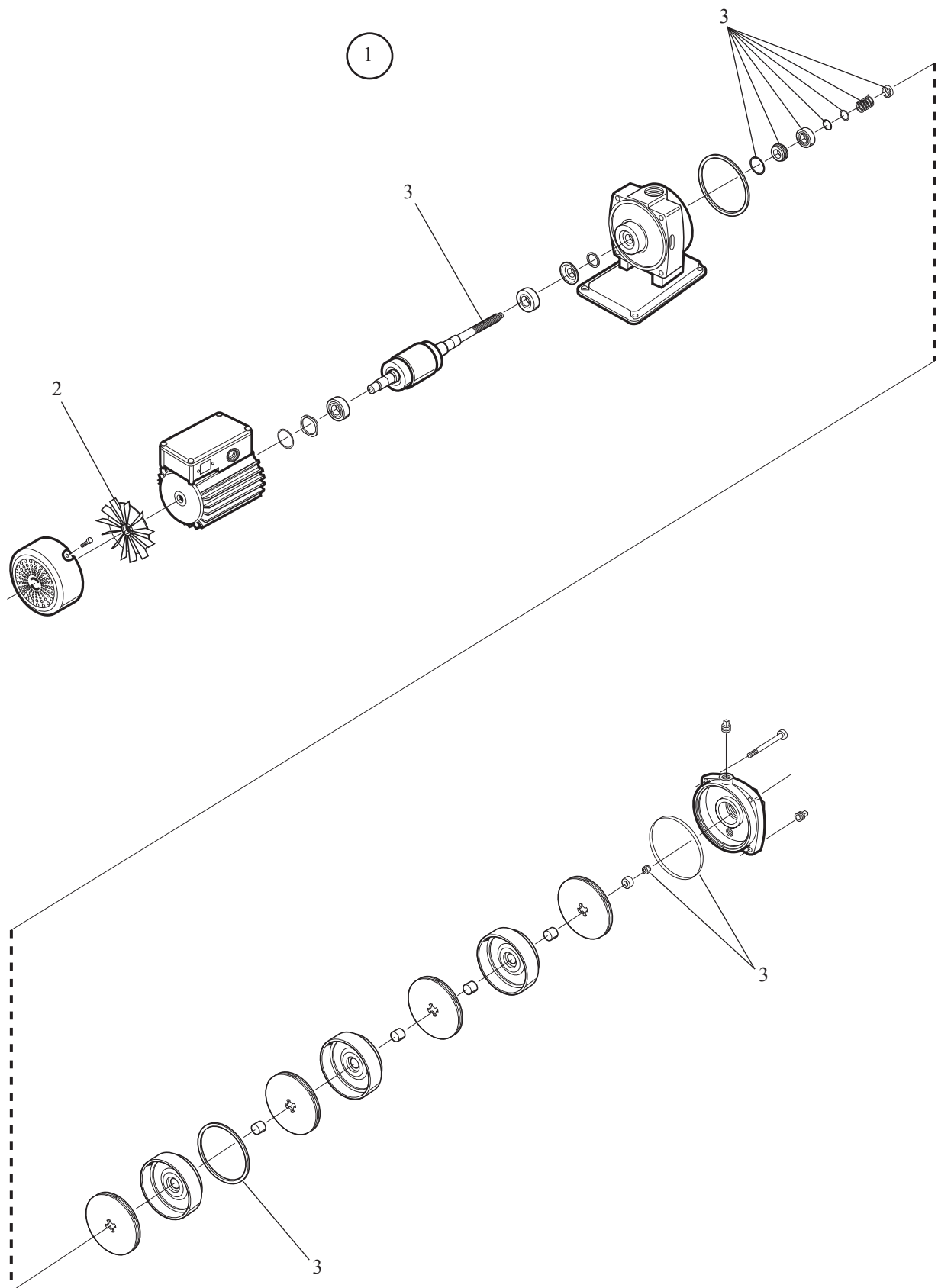
Pumpe komplett

Pump assembly

Bloc pompe

Pos Ref	Art. No.	Beskrivning	Description	Beschreibung	Description
1	4995417--00 4996688--00	Pump kpl 1x230V, 50Hz Pump kpl 1x208/240V, 60Hz	Pump assembly 1x230V, 50Hz Pump assembly 1x208/240V, 60Hz	Pumpe kompl. 1x230V, 50Hz Pumpe kompl. 1x208/240V, 60Hz	Pompe 1x230V, 50Hz Pompe 1x208/240V, 60Hz
2	4994292--00	Fläkt	Fan	Gebälse	Ventilateur
3	4994291--00	Reservdelssats	Spare parts kit	Ersatzteilsatz	Pièces de rechange

Spare parts



Spare parts

Dosering i tank

Dosierung Tank

Dosage, tank

Dosage réservoir

Pos Ref	Art. No.	Beskrivning	Description	Beschreibung	Description
1	4995829-00 4996796-00	Pump Autoclude MO 45 Slang reserv	Pump Autoclude MO 45 Extra hose	Pumpe Autoclude MO 45 Reserveschlauch	Pompe Autoclude MO 45 Tuyau supplémentaire
2	930830	Slang PVC 5x8	Hose PVC 5x8	Schlauch PVC 5x8	Tuyau PVC 5x8
3	5015968-00	Tomdunkslarm med flottör	Tank empty alarm with floating body	Alarm leerer Tank mit Schwimmer	Alarme de réservoir vide avec flotteur
4	5004452-00	Täcklock			
5	5003062-00	Nivåsensor tank	Level sensor, tank	Füllstandsensor Tank	Capteur de niveau, réservoir

Dosering ångalstrare (avkalkning)

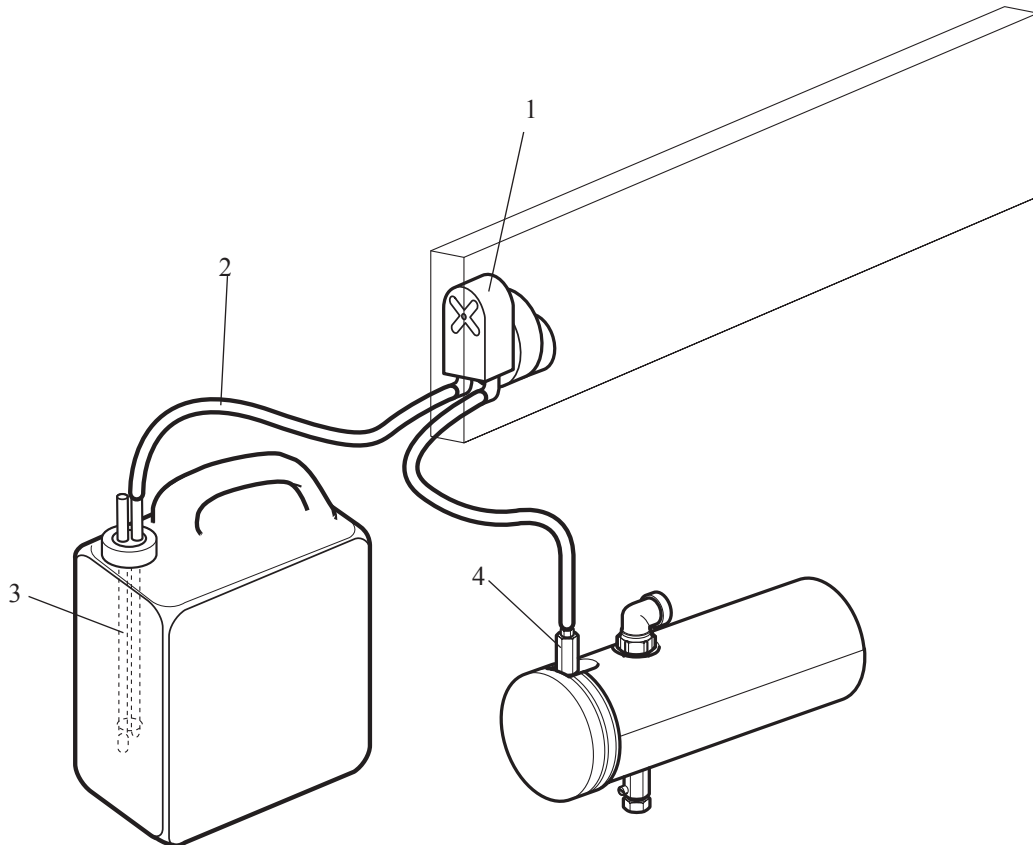
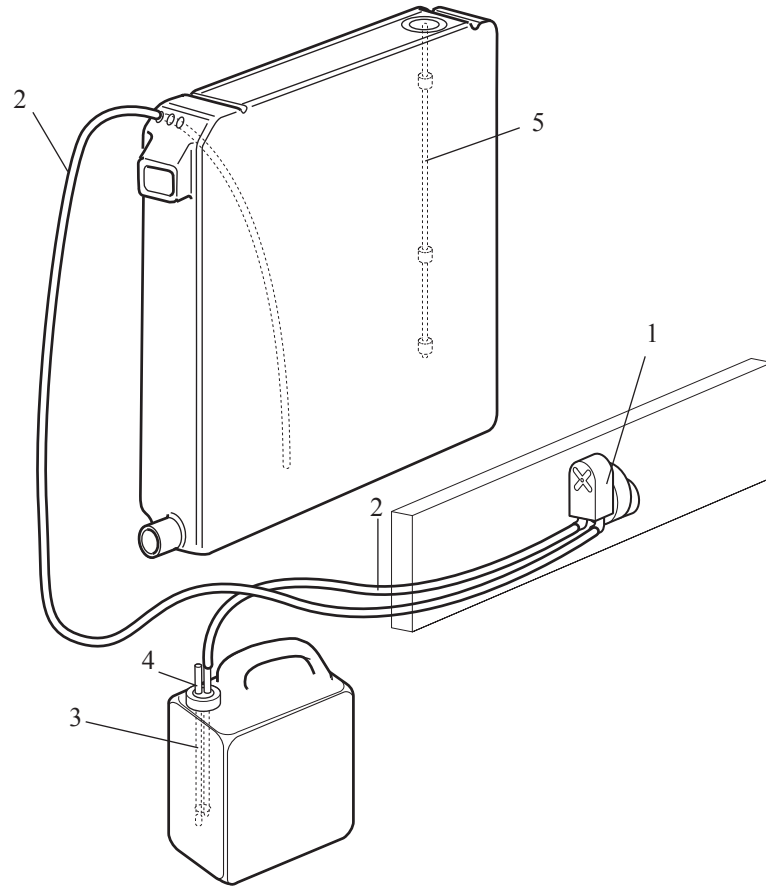
Dosierung Dampferzeuger (Entkalkung)

Steam generator dosage

Dosage, générateur de vapeur

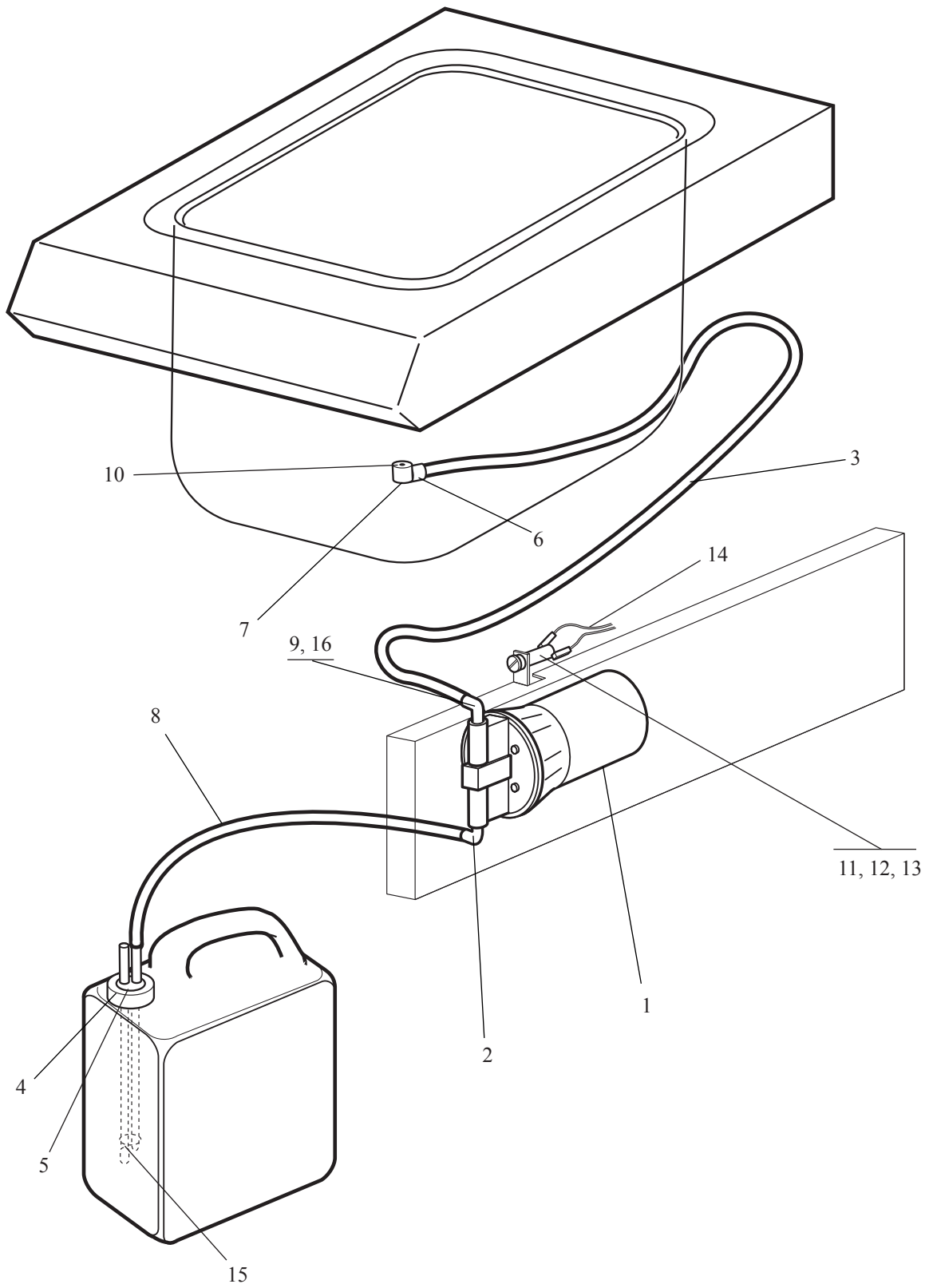
Pos Ref	Art. No.	Beskrivning	Description	Beschreibung	Description
1	4995829-00 4996796-00	Pump Autoclude MO 45 Slang reserv	Pump Autoclude MO 45 Extra hose	Pumpe Autoclude MO 45 Reserveschlauch	Pompe Autoclude MO 45 Tuyau supplémentaire
2	930830	Slang PVC 5 x 8	Hose PVC 5 x 8	Schlauch PVC 5 x 8	Tuyau PVC 5 x 8
3	5015968-00	Tomdunkslarm med flottör	Tank empty alarm with floating body	Alarm leerer Tank mit Schwimmer	Alarme de réservoir vide avec flotteur
4	5008935-00	Backventil G1/8	Non-return valve G1/8	Rückschlagventil G 1/8	Clapet anti-retour G1/8

Spare parts



V656

Spare parts



Spare parts

Randspolning, 607/608

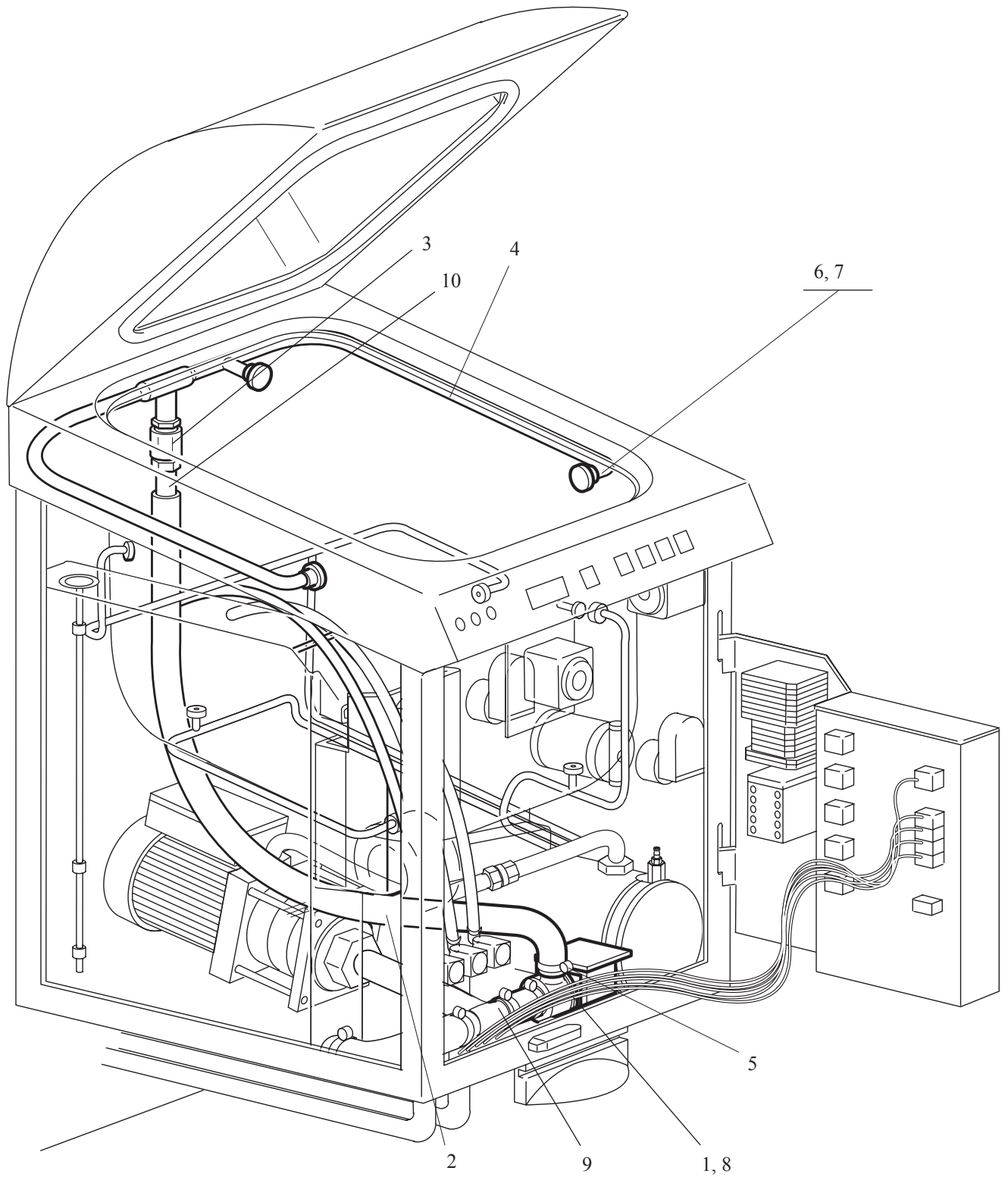
Randspülung 607/608

Peripheral washing, 607/608

Lavage périphérique, 607/608

Pos Ref	Art. No.	Beskrivning	Description	Beschreibung	Description
1	4689181-00 4689181-01	Pump BE55 C9-551 230V 50 Hz Pump BE55 C9 551 208-240V 60 Hz	Pump BE55 C9-551 230V 50 Hz Pump BE55 C9 551 208-240V 60 Hz	Pumpe BE55 C9-551 230V 50 Hz Pumpe BE55 C9 551 208-240V 60 Hz	Pompe BE55 C9-551 230 V 50 Hz Pompe BE55 C9 551 208-240 V 60 Hz
2	4689406-10	Slang EPDM 23/31	Hose EPDM 23/31	Schlauch EPDM 23/31	Tuyau EPDM 23/31
3	5006294-00	Backventil I0 020	Non-return valve I0 020	Rückschlagventil I0 020	Clapet anti-retour I0 020
4	5012846-00	Rör, randspolning	Pipe, peripheral washing	Rohr, Randspülung	Tuyau, lavage périphérique
5	4772303-04	Slangklämma 12-20/20-32	Hose clamp 12-20/20-32	Schlauchklammer 12-20/20-32	Collier de serrage 12-20/20-32
6	5006087-00	Dysa randspolning S-600	Jet S-600	Düse S-600	Gicleur S-600
7	5020490-00	Packning	Gasket	Dichtung	Joint
8	4987129-00	Kablage	Wiring,	Kabelsatz	Câblage
9	5006285-00	Pumpanslutning	Pump connection	Pumpenanschluss	Raccord de pompe
10	5006293-00	Slangnippel	Hose nipple	Schlauchnippel	Raccord de tuyau

Spare parts

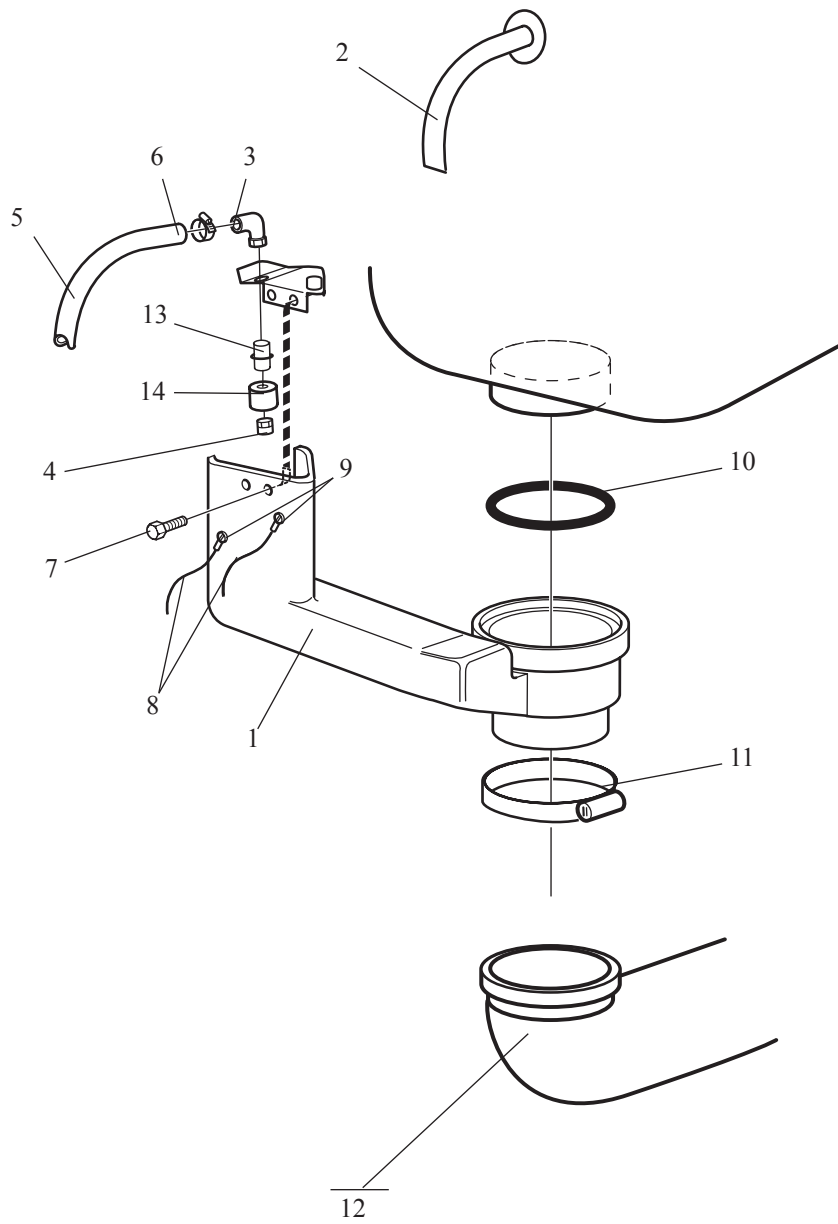


Spare parts

Bräddavlopp
SpillwayÜberlaufleitung
Trop-plein

Pos Ref	Art. No.	Beskrivning	Description	Beschreibung	Description
1	4998392-00	Bräddavlopp	Spillway	Überlaufleitung	Trop-plein
2	5004747-02	Slangböj	Hose curve	Schlauchkrümmer	Coude de tuyau
3	5017673-00	Vinkel slangnippel 1/8"	Angle hose nipple 1/8"	Winkelschlauchnippel 1/8"	Raccord de tuyau coudé 1/8"
4	930134	Dysa 1/8"	Jet 1/8"	Düse 1/8"	Gicleur 1/8"
5	4995878-07	Slang 1/2"	Hose 1/2"	Schlauch 1/2"	Tuyau 1/2"
6	4772303-02	Slangklämman SGL 12-20/W2	Hose clamp SGL 12-20/W2	Schlauchklammer SGL 12-20/W2	Collier de serrage SGL 12-20/W2
7	4989842-00	Bult A2 M6S M6x16	Bolt A2 M6S M6x16	Schraube A2 M6S M6x16	Boulon A2 M6S M6x16
8	4997073-00	Kablage sensor	Wiring sensor	Kabelsatz-Sensor	Capteur de câblage
9	729534242	Skruv A2 RXS B8x13	Screw A2 RXS B8x13	Schraube A2 RXS B8x13	Vis A2 RXS B8x13
10	5005399-00	Packning EPDM avlopp	Gasket EPDM drain	Dichtung EPDM Abfluss	Joint EPDM, vidange
11	4987654-00	Klämman avlopp	Clamp drain	Klammer Abfluss	Collier de serrage, vidange
12	5005878-00	Vattenlås, gemensam	Water trap, shared	Gemeinsamer Wasserabscheider	Siphon, partagé
13	4995859-00	Nippel 1/8"	Nipple 1/8"	Nippel 1/8"	Raccord 1/8"
14	930663	Muff 1/8"	Fitting 1/8"	Fitting 1/8"	Raccord 1/8"

Spare parts



Spare parts

Motor, vändare

Motor, Drehkopf

Motor, rotator

Moteur, agitateur

Pos Ref	Art. No.	Beskrivning	Description	Beschreibung	Description
1	4996947-00	Magnetbrytare	Field break switch	Magnetschalter	Interrupteur d'excitation
2	4998888-00	Kuggväxelmotor	Reductor motor	Reduktionsmotor	Moteur de réduction
3	4996899-00	Kondensator 1,5 uF	Condensor 1,5uF	Kondensator 1,5uF	Condensateur 1,5 uF
4	932000	Skruv MCS M4 x 25	Screw MCS M4x 25	Schraube MCS M4x 25	Vis MCS M4x 25
5	4989851-00	Mutter locking M4	Locknut M4	Sperrmutter M4	Contre-écrou M4
6	5000112-00	Radialtätning, viton	Radial sealing, viton	Radialdichtung, Viton	Joint radial, Viton
7	5003210-00	Arm magnet	Magnetic arm	Magnetarm	Bras magnétique
8	5001694-00	Stoppskruv A4 SK6SS M6x10	Stop screw A4 SK6SS M6x10	Anschlagschraube A4 SK6SS M6x10	Vis d'arrêt A4 SK6SS M6x10
9	5003261-00	Magnet	Magnet	Magnet	Aimant

Frikoppling, vändare

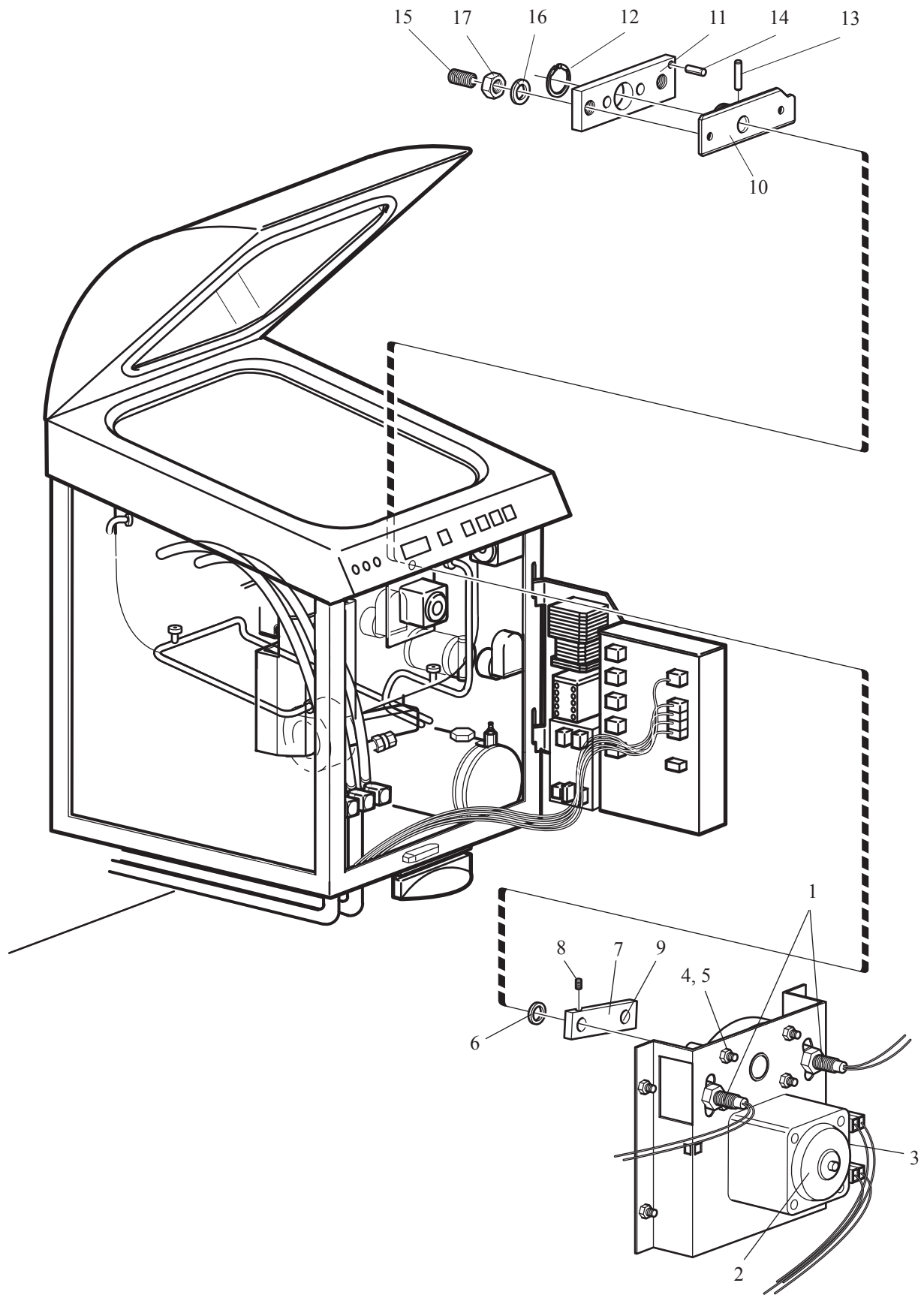
Freikopplung, Drehkopf

Disconnection, rotator

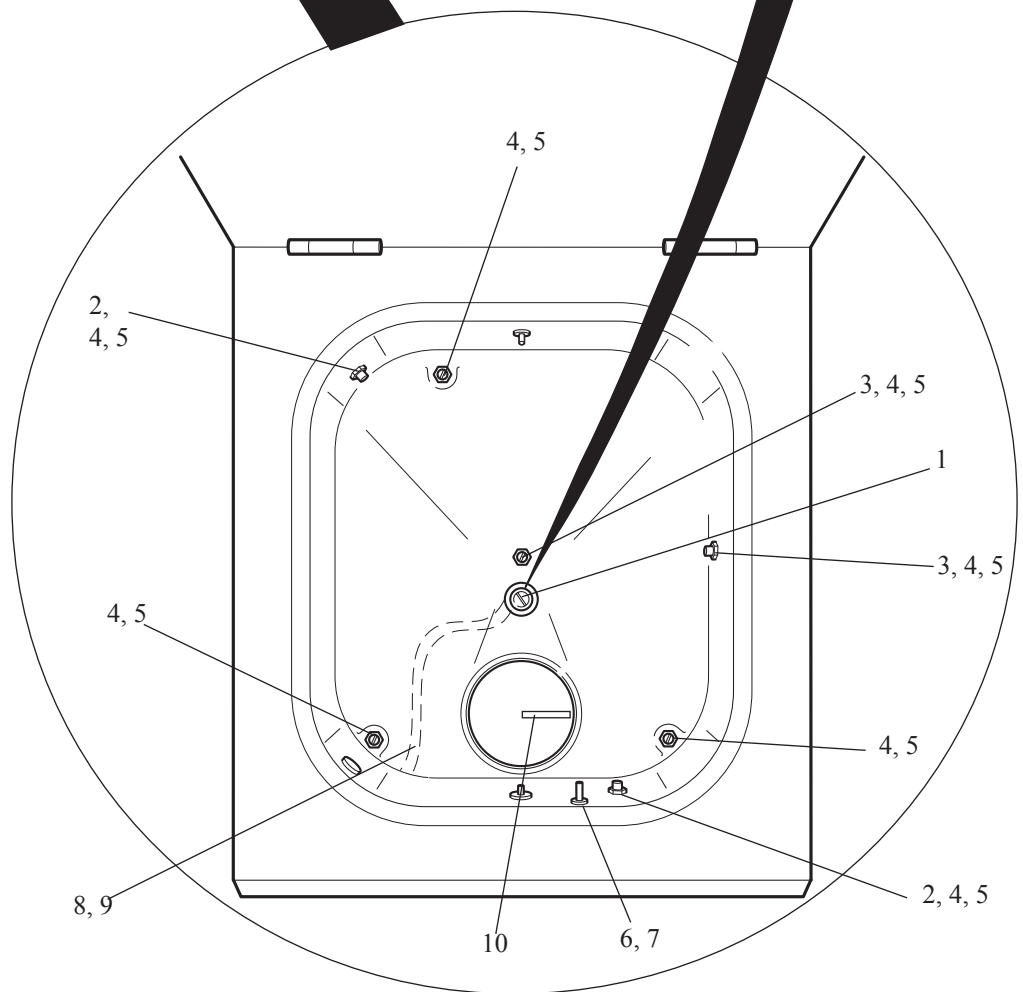
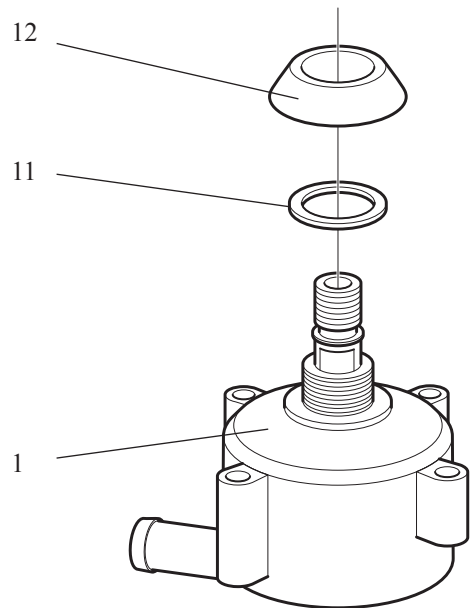
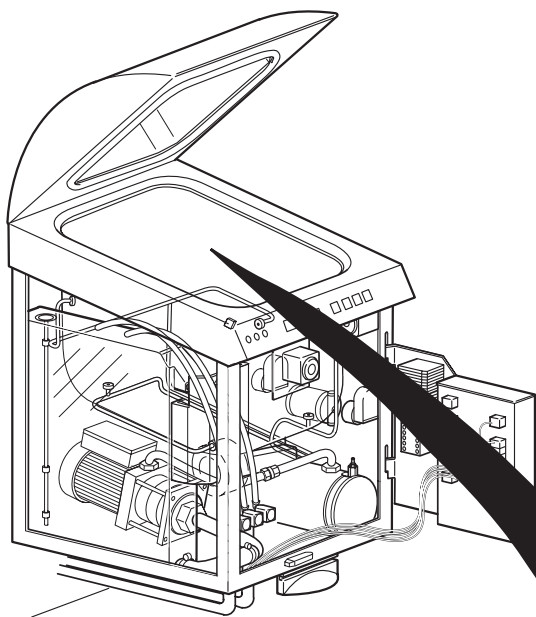
Débranchement, agitateur

Pos Ref	Art. No.	Beskrivning	Description	Beschreibung	Description
	5003469-75	Frikoppling, vändare, komplett (pos 10-17)	Disconnection, rotator, ass. (pos 10-17)	Freikopplung Drehkopfgarnitur (Pos. 10-17)	Débranchement, bloc agitateur (pos. 10-17)
10	5003467-00	Fäste, frikoppling svetsad	Attachment, disconnection welded	Halterung, Freikopplung geschweißt	Fixation, débranchement soudé
11	5003468-00	Arm, frikoppling kpl	Arm, disconnection ass.	Arm, Freikopplungsgarnitur	Bras, bloc débranchement.
12	5003523-00	Spårring SGA17 RF	Spline ring SGA17 RF	Nutring SGA17 RF	Bague cannelée SGA17 RF
13	5003525-00	Cylindrisk pinne CPH8 A2 4x16	Cylinder pin CPH8 A2 4x16	Zylinderstift CPH8 A2 4x16	Goupille de cylindre CPH8 A2 4x16
14	5003524-00	Rörpinne fjädr. RF A2 FRP 4x12	Tube pin RF A2 FRP 4x12	Rohrstift RF A2 FRP 4x12	Goupille tubulaire RF A2 FRP 4x12
15	5003526-00	Fjädr. tryckskruv först RF M8	Thrust screw RF M8	Druckschraube RF M8	Vis butée RF M8
16	932066	Bricka fjäder A4 FBB 8,2x14,2	Washer, spring A4 FBB 8,2x14,2	Scheibe, Feder spring A4 FBB 8,2x14,2	Rondelle, ressort A4 FBB 8,2x14,2
17	932052	Mutter A4 M6M 8	Nut A4 M6M 8	Mutter A4 M6M 8	Ecrou A4 M6M 8

Spare parts



Spare parts



Spare parts

Komponenter för maskin utan vändare

Komponenten für Gerät ohne Drehkopf

Components for machine without rotator

Composants des appareils sans agitateur

Pos Ref	Art. No.	Beskrivning	Description	Beschreibung	Description
1	5000633-00	Injektorrör komplett med fjäder	Injector pipe complete with spring	Einspritzleitung komplett mit Feder	Tuyau d'injection complet avec ressort
2	4772427-00	Munstycke plast	Plastic nozzle	Kunststoffmundstück	Buse en plastique
3	4999609-00	Förlängning roterande dysa	Rotating nozzle extension	Erweiterung Drehmundstück	Extension buse rotative
4	5009047-01	Dyshuvud roterande dysa	Rotating nozzle head	Drehmundstückkopf	Tête buse rotative

Komponenter för maskin med vändare

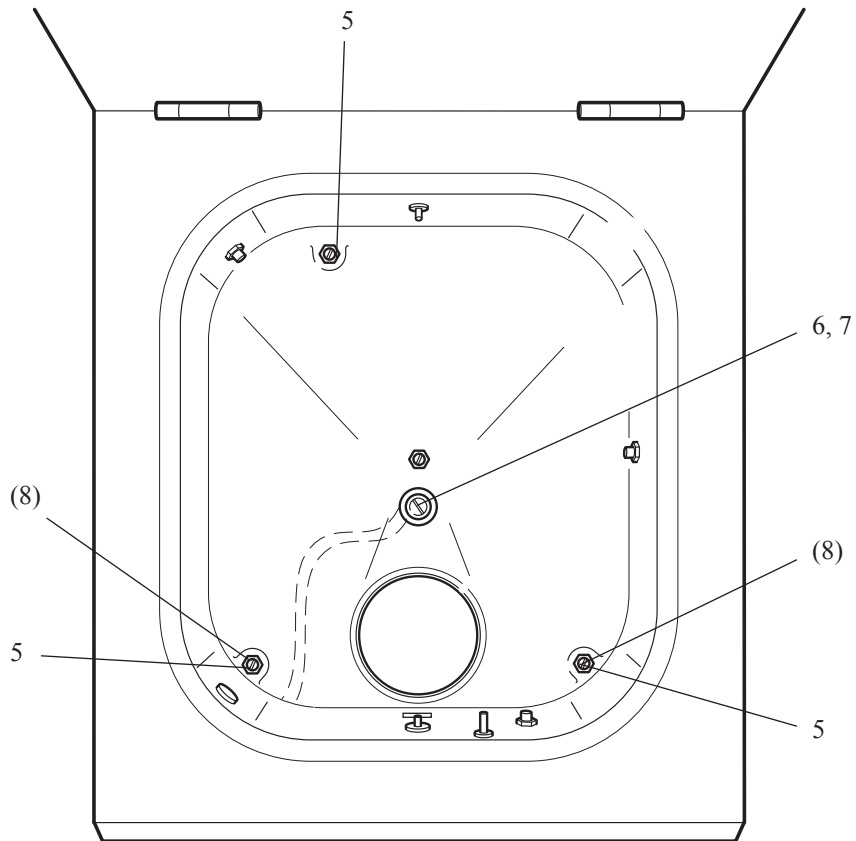
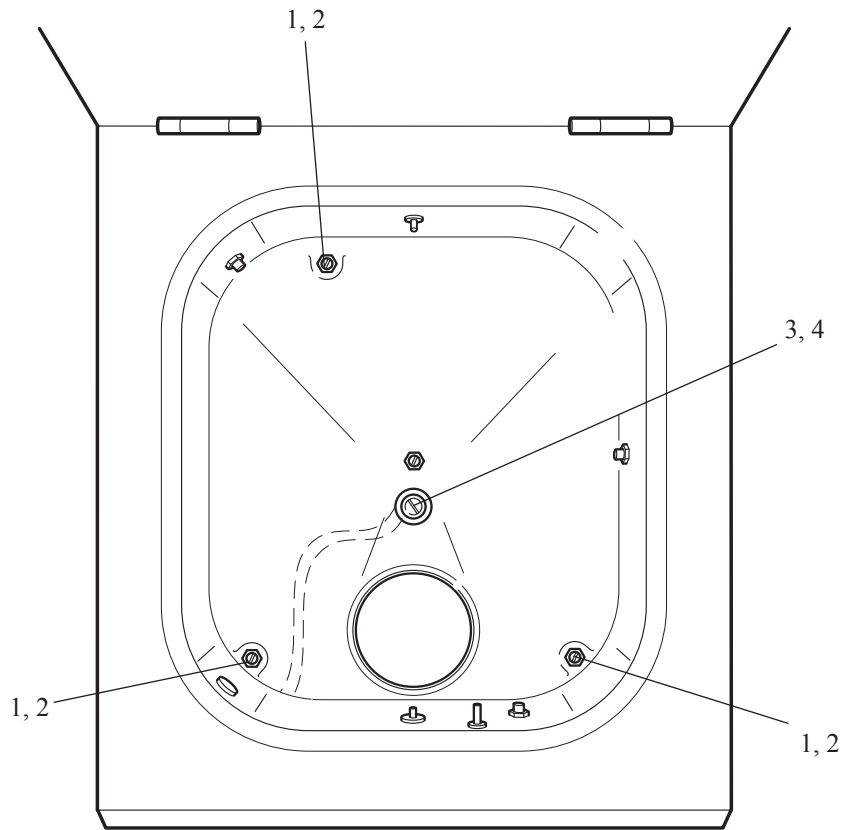
Komponenten für Gerät mit Drehkopf

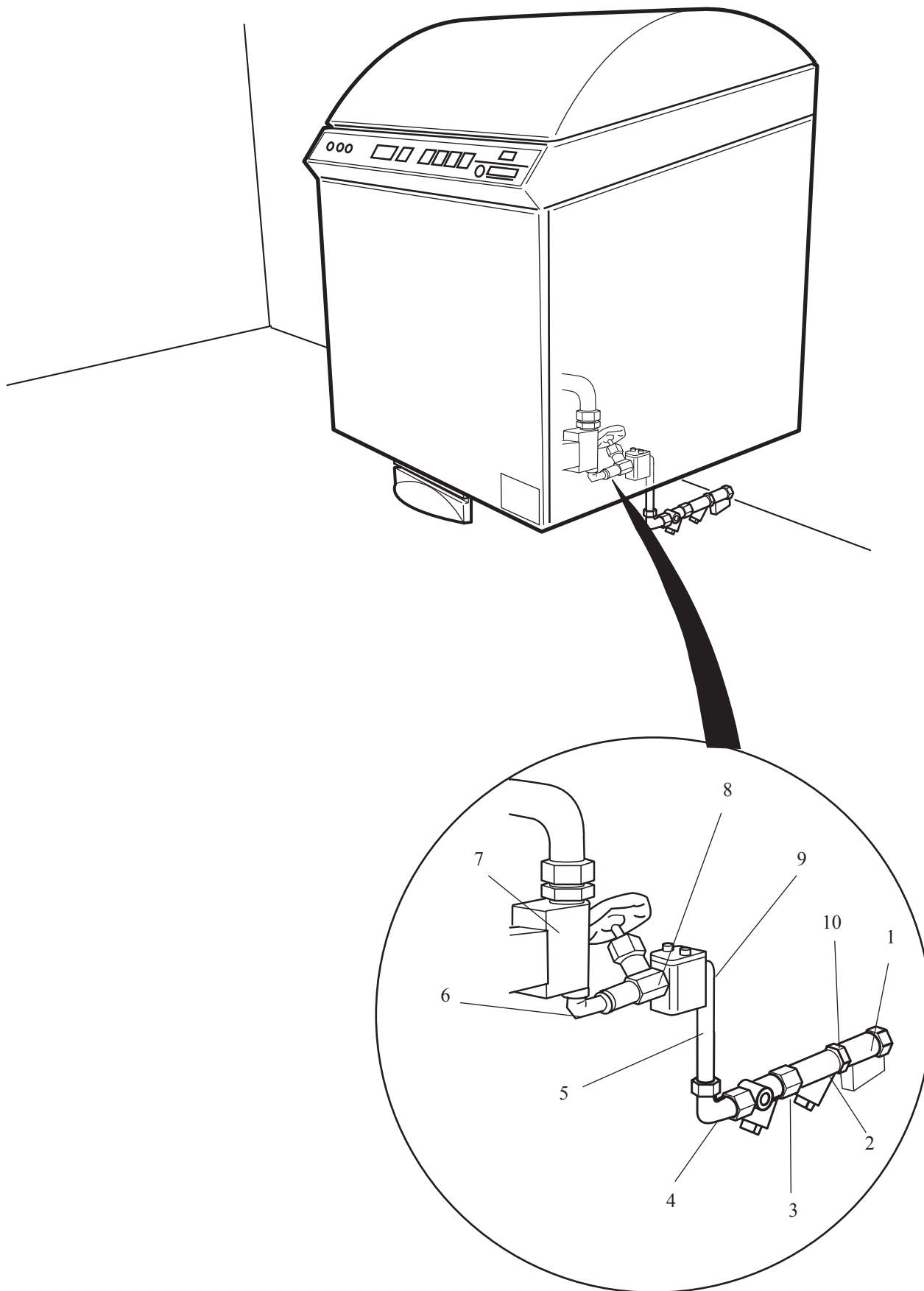
Components for machine with rotator

Composants des appareils avec agitateur

Pos Ref	Art. No.	Beskrivning	Description	Beschreibung	Description
5	4685650-00	Dysa 1/8" HH 6 SQ	Jet 1/8" HH 6 SQ	Düse 1/8" HH 6 SQ	Gicleur 1/8" HH 6 SQ
6	4999608-00	Förlängning roterande dysa	Rotating nozzle extension	Erweiterung Drehmundstück	Extension buse rotative
7	5009047-01	Dyshuvud roterande dysa	Rotating nozzle head	Drehmundstückkopf	Tête buse rotative
(8)	4995696-00	Dysa 1/8" (Holland, 607)	Jet 1/8" (Netherlands, 607)	Düse 1/8" (Niederlande / 607)	Gicleur 1/8" (Pays-Bas, 607)

Spare parts





Spare parts

Ångalstrare

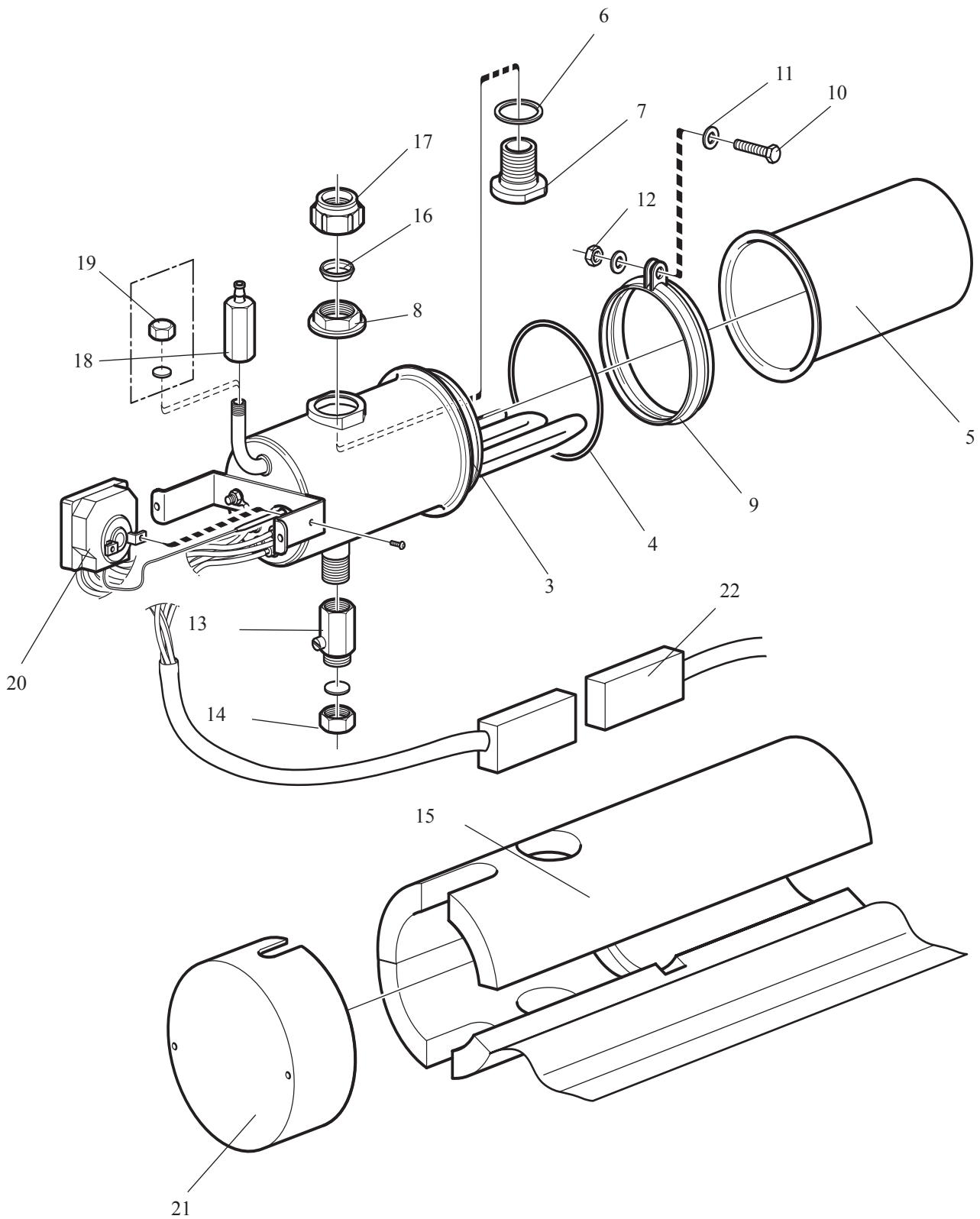
Dampferzeuger

Steam generator

Générateur de vapeur

Pos Ref	Art. No.	Beskrivning	Description	Beschreibung	Description
1	5021229-00	Ångalstrare kompl. 4,35 kW	Steam generator 4,35 kW, ass	Dampferzeuger 4,35 kW komplett	Générateur de vapeur . 4,35 kW, bloc
3	5003556-00	Stödring, lös	Support ring, loose	Stützring, lose	Bague-support, flottante
4	4996764-00	O-ring 84,1x5,7 EPDM	O-ring 84,1x5,7 EPDM	O-Ring 84,1x5,7 EPDM	Joint torique 84,1x5,7 EPDM
5	4999950-01	Burkhalva L=185	Can half L=185	Behälterhälfte L=185	Demi-boîtier L=185
6	5001518-00	Packning 35x29x2 EPDM	Gasket 35x29x2 EPDM	Dichtung 35x29x2 EPDM	Joint 35x29x2 EPDM
7	5001548-00	Nippel W1 1/8x14 TPI	Nipple W1 1/8x14 TPI	Nippel W1 1/8x14 TPI	Raccord W1 1/8x14 TPI
8	5001568-00	Kontramutter W1 1/8x14 TPI	Jam nut W1 1/8x14 TPI	Gegenmutter W1 1/8x14 TPI	Contre-écrou W1 1/8x14 TPI
9	5000470-00	Spännring	Retaining ring	Spannring	Bague d'arrêt
10	5001701-00	Skruv M6S M5x35	Screw M6S M5x35	Schraube M6S M5x35	Vis M6S M5x35
11	932057	Bricka BRB 5,3x10 A4	Washer BRB 5,3x10 A4	Scheibe BRB 5,3x10 A4	Rondelle BRB 5,3x10 A4
12	5800295	Mutter Loc-king M5 A4	Nut Loc-king M5 A4	Mutter Loc-King M5 A4	Ecrou Loc-king M5 A4
13	5001519-00	Kulventil G 3/8	Ball valve G 3/8	Kugelventil G 3/8	Clapet à bille G 3/8
14	4689878-00	Huv G 3/8 med packning	Casing G 3/8 with gasket	Gehäuse G 3/8 mit Dichtung	Couvercle G 3/8 avec joint
15	5021410-02	Isolering L=430	Insulation L=430	Isolierung L=430	Isolant L=430
16	5001569-00	Klämring ConexØ22	Clamping ring Conex Ø22	Klemmring Conex Ø22	Collier de serrage Conex Ø22
17	5001570-00	Mutter ConexØ22	Nut ConexØ22	Mutter Conex Ø22	Ecrou Conex Ø22
18	5008935-00	Backventil G 1/8	Non-return valve G 1/8	Rückschlagventil G 1/8	Clapet anti-retour G 1/8
19	5012933-00	Huv G 1/8 med packning	Casing G 1/8 with gasket	Gehäuse G 1/8 mit Dichtung	Couvercle G 1/8 avec joint
20	5021350-00	Överhettningsskydd	Overheat protector	Überhitzungsschutz	Protection contre la surchauffe
21	5021307-00	Huv	Cover	Deckel	Couvercle
22	5022300-00	Kablage, maskin	Wiring	Kabel	Câblage

Spare parts



Spare parts

Lockfunktion

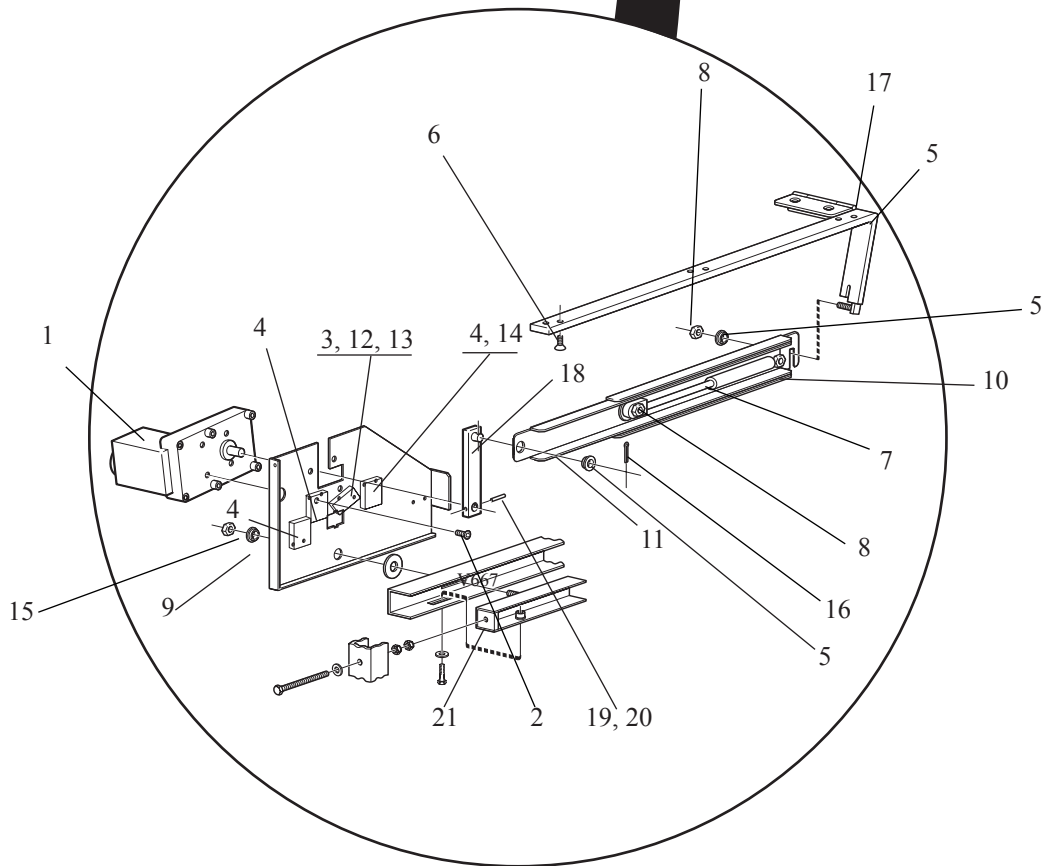
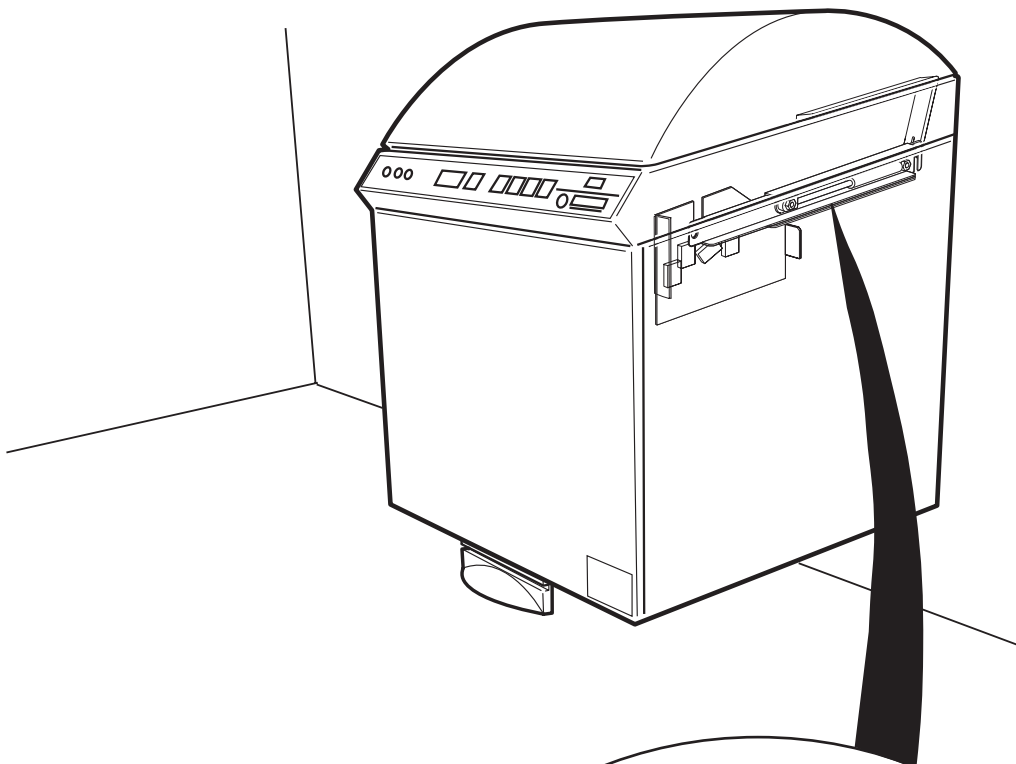
Deckelfunktion

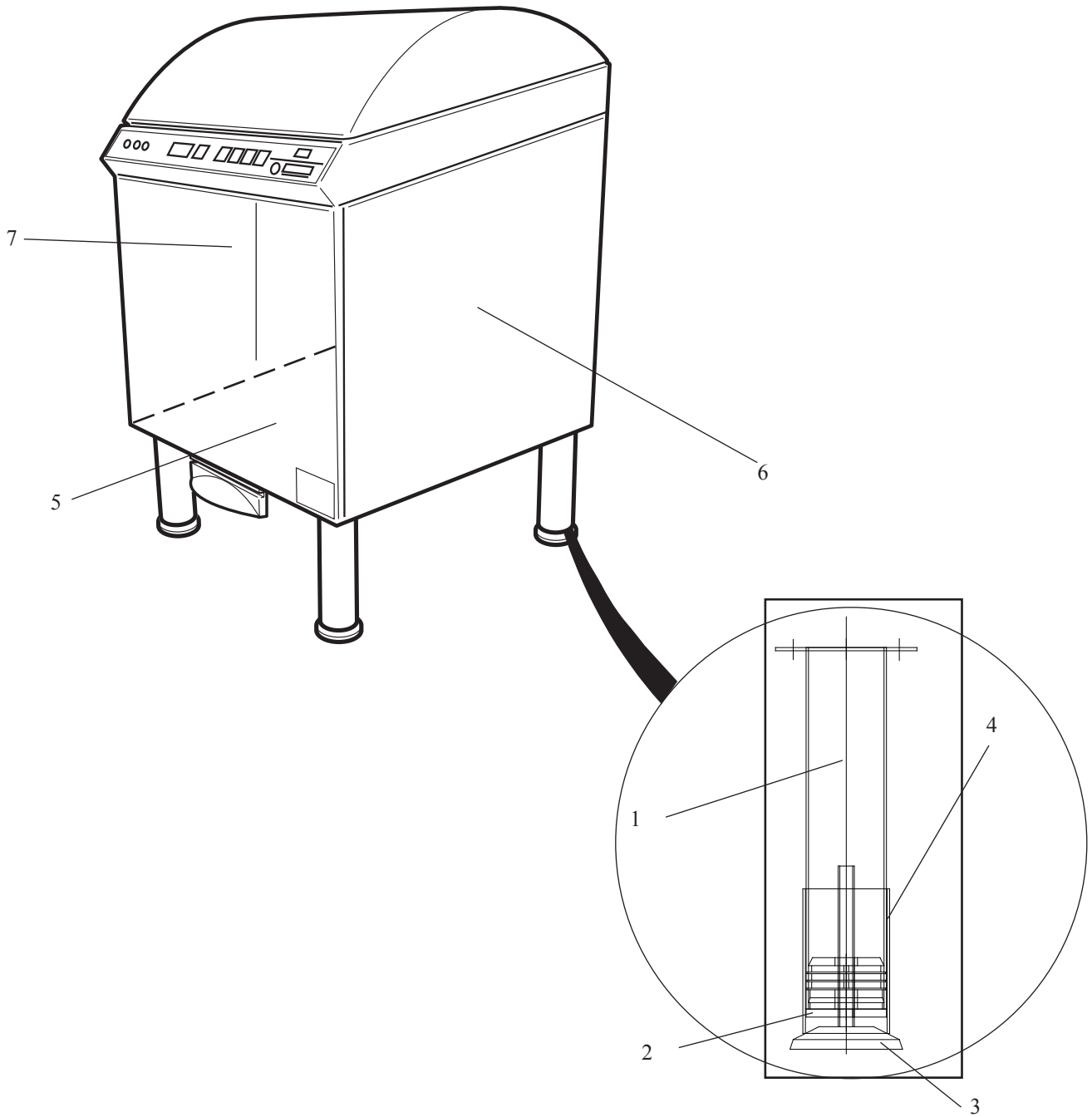
Lid function

Fonction de couvercle

Pos Ref	Art. No.	Beskrivning	Description	Beschreibung	Description
1	4998395-00	Motor lockfunktion GFS 3424	Motor, lid function GFS 3424	Motor Deckelfunktion GFS 3424	Moteur, fonction de couvercle GFS 3424
2	931911	Skruv MFS 4x10	Screw MFS 4x10	Schraube MFS 4x10	Vis MFS 4x10
3	4997276-00	Mikrobrytare	Micro switch	Mikroschalter	Microrupteur
4	4995439-00	Säkerhetsbrytare SAIA xP2	Safety switch SAIA XP2	Sicherheitsschalter SAIA XP2	Commutateur de sécurité SAIA XP2
5	931295	Bussning	Thimble	Hülse	Manchon
6	4772091-00	Skruv MF6S 6x16	Screw MF 6S 6x16	Schraube MF 6S 6x16	Vis MF 6S 6x16
7	5017966-00	Gasfjäder	Gas spring		Ressort à gaz
8	5800135	Mutter, Locking M6	Locknut M6	Sperrmutter M6	Contre-écrou M6
9	4998696-00	Kondensator 2,0 uF	Condensor 2,0 uF	Kondensator 2,0uF	Condensateur 2,0 uF
10	5000720-00	Hävarm, yttre	Lever arm, external	Hebelarm, extern	Bras de levier, extérieur
11	5001486-00	Hävarm, inre komplett	Lever arm, inner complete	Hebelarm, innen, komplett	Bras de levier, intérieur, complet
12	4997277-00	Beröringsskydd	Semi-protection	Berührungsschutz	Semi-protection
13	931986	Skruv MCS 3x16	Screw MCS 3x16	Schraube MCS 3x16	Vis MCS 3x16
14	93199880	Skruv MCS 4x20	Screw MCS 4x20	Schraube MCS 4x20	Vis MCS 4x20
15	4998583-00	Glidlager	Bushing	Buchse	Coussinet
16	5001994-00	Låssprint LS A 1,2	Split pin LSA 1, 2	Sperrsplint LSA 1,2	Goupille fendue LSA 1, 2
17	5010246-00	Hävarm lock, komplett	Lever arm lid, complete	Hebelarmdeckel, komplett	Couvercle bras de levier, complet
18	5001489-00	Hävarm	Lever arm	Hebelarm	Bras de levier
19	5001918-00	Cylindrisk bult 4x25	Cylindrical bolt 4x25	Zylinderschraube 4x25	Boulon cylindrique 4x25
20	5001919-00	Saxpinne 1x10	Split pin 1x10	Splintstift 1x10	Goupille fendue 1x10
21	5000710-00	Justerbart fäste, kpl	Adjustable attachment, ass	Verstellbare Halterung komplett	Fixation réglable, bloc

Spare parts





Spare parts

Elektronikenhet

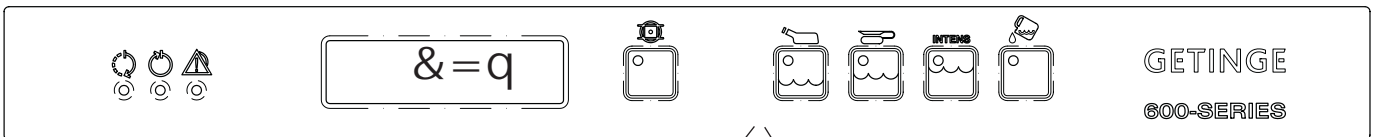
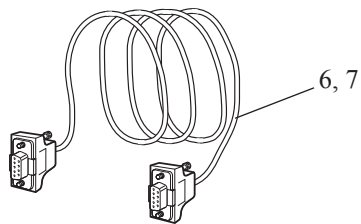
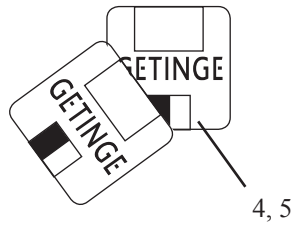
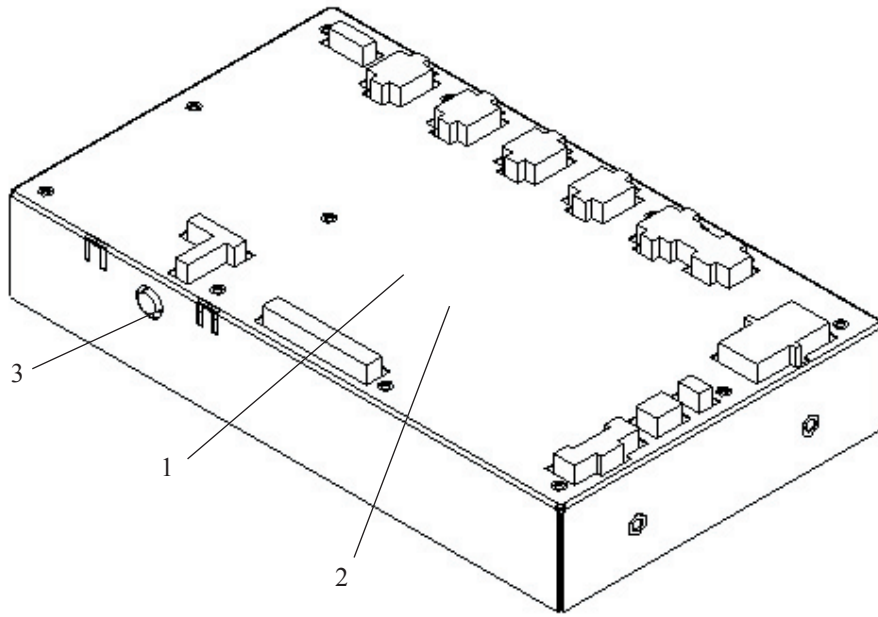
Elektronikeinheit

Electronic unit

Unité électronique

Pos Ref	Art. No.	Beskrivning	Description	Beschreibung	Description
1	5012684-00	CPU/ Reläkort kpl. med låda	CPU/ Relay board cpl with box	CPU / Relaiskarte mit Kasten	Carte processeur/relais cpl. avec boîtier
2	5004052-00	CPU/ Reläkort	CPU/ Relay board	CPU / Relaiskarte	Carte processeur/relais
3	4992236-00	Säkring 315 mA	Fuse 315 mA	Sicherung 315 mA	Fusible 315 mA
4	5013785-06	System Programvara 3.01.10	System Software 3.01.10	System-Software 3.01.10	Logiciel système 3.01.10
5	5013784-03	SPPC Ver. 3.18, program för laptop 2 disketter	SPPC Ver. 3.18, software for laptop, two diskettes	SPPC Version 3.18, Programm für Laptop 2 Disketten	SPPC Ver. 3.18, logiciel pour ordinateur portable, deux disquettes
6	5010191-00	Kabel RS-232 till PC	Cable RS-2132 to PC	Kabel RS-232 zum PC	Câble RS-232 vers PC
7	5011407-00	Interfacekabel RS232/485	Interface cable RS232/485	Interfacekabel RS232/485	Câble d'interface RS232/485
8	5012931-01	Kabel I2C panelkort	Cable I2C panel board	Kabel I2C Schaltkarte	Câble I2C panneau de commande
9	5004056-00	Displaykort	Displaycard	Displaykarte	Panneau d'affichage
10	5021337-00	Dekal manöverpanel	Transfer control panel	Schild Bedientafel	Autocollant panneau de commande

Spare parts



5021337de-

Spare parts

Påsförstörare

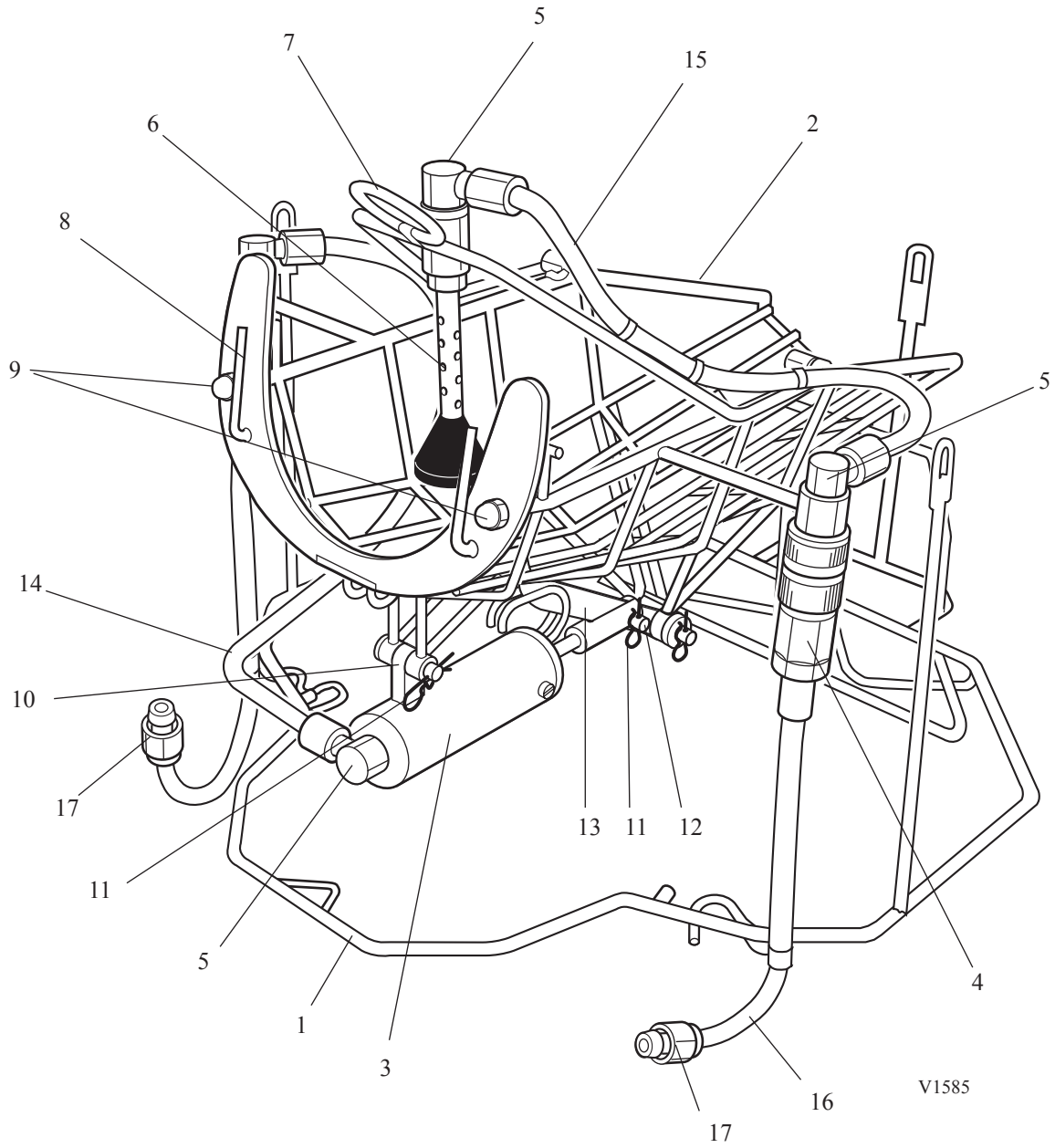
Verpackungszerstörer

Pouch eater

Destructeur de poches

Pos Ref	Art. No.	Beskrivning	Description	Beschreibung	Description
1	5012125-00	Botteninsats	Bottom insert	Bodeneinsatz	Insert inférieur
2	5007754-00	Grundinsats	Base insert	Grundeinsatz	Insert de base
3	5007757-00	Cylinder kpl.	Cylinder cpl.	Zylindergarnitur	Vérin cpl.
4	5012109-00	Snabbkoppling hona	Quick-release coupling, female	Schnellkopplung, weibl.	Raccord rapide, femelle
5	5012359-00	Slangkoppling 90°	Hose coupling 90°	Schlauchabschluss 90°	Raccord de tuyau 90°
6	5012114-00	Spolrör med skydd kpl.	Wash pipe with guard, cpl.	Spülrohr mit Schutz komplett	Tube de lavage avec protection, cpl.
7	5012031-00	Spolarm	Washer arm	Spülarm	Bras de lavage
8	5012128-00	Påsfäste Serres	Bag fixing, Serres	Verpackungshalter Serres	Fixation de poche, Serres
8	5019498-00	Påsfäste Medela	Bag fixing, Medela	Verpackungshalter Medela	Fixation de poche, Medela
9	5012364-00	Kupolmutter, A4 MHM M6	Capnut A4 MHM M6	Rundmutter A4 MHM M6	Ecrou borgne A4 MHM M6
10	5008973-00	Sprint diam 8mm	Pin, diam 8 mm	Splint Durchm. 8 mm	Goupille, dia. 8 mm
11	4771577-00	Låssprint	Locking pin	Verriegelungssplint	Goupille de verrouillage
12	5008977-00	Sprint diam 6mm	Pin, diam 6 mm	Splint Durchm. 6mm	Goupille, dia. 6 mm
13	5014527-00	Kniv	Knife	Messer	Couteau
14	5009225-01	Slang PUR 8x6 L=450	Hose PUR 8x6 L=450	Schlauch PUR 8x6 L=450	Tuyau PUR 8x6 L=450
15	5009225-02	Slang PUR 8x6 L=400	Hose PUR 8x6 L=400	Schlauch PUR 8x6 L=400	Tuyau PUR 8x6 L=400
16	5009225-03	Slang PUR 8x6 L=200	Hose PUR 8x6 L=200	Schlauch PUR 8x6 L=200	Tuyau PUR 8x6 L=200
17	5012359-00	Slangnippel vinklad	Hose coupling angled	Schlauchabschluss angewinkelt	Raccord de tuyau inclinée

Spare parts



V1585

Extern avkylning

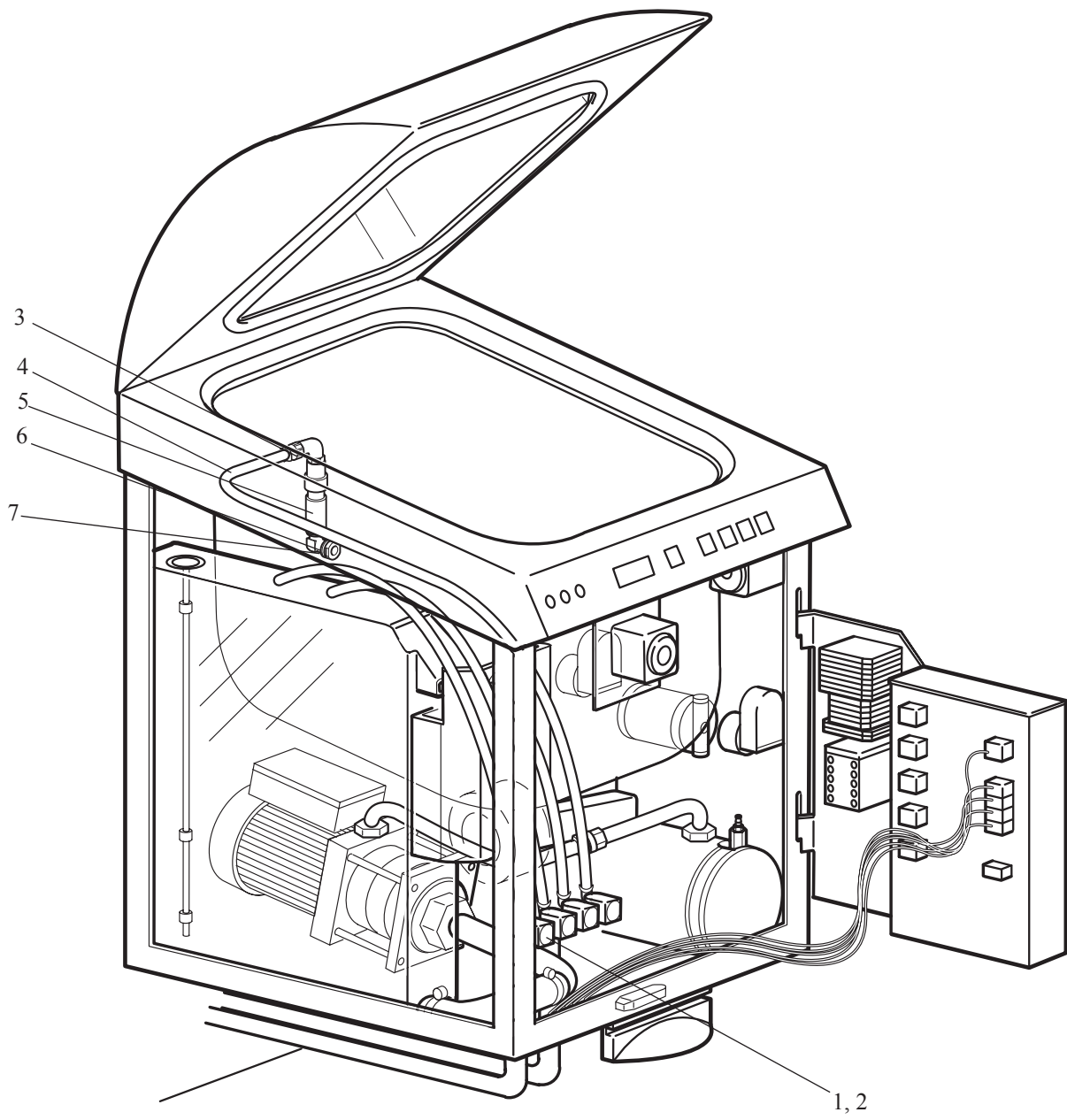
Externer Kühler

External cooling

Refrroidissement externe

Pos Ref	Art. No.	Beskrivning	Description	Beschreibung	Description	
1	4991654-04	Magnetventil dubbel 3/4" extern avkylning	Solenoid double 3/4" external cooling	Magnetventil 3/4" externer Kühler	Electrovanne 3/4" Reforoidissement externe	
2	5004212-00	Packning Klingers R24x17x2	Gasket Klingers R24x17x2	Dichtung, Klingers R24x17x2	Joint, Klingers R24x17x2	
3	4772303-02	Slangklämma 12-20	Hose clamp 12-20	Schlauchklemme 12-20	Collier de serrage 12-20	
4	5013023-04	Slang 1/2"	Hose 1/2"	Schlauch 1/2"	Tuyau flexible 1/2"	
5	5011876-01	Återsugningsskydd, kpl	Back flow protection, cpl	Rohr unterbrecher, kpl	Protection anti-refoulement	
6	5011878-00	Mutter 3/8"	Nut 3/8"	Mutter 3/8"	Ecrou 3/8"	
7	5024493-00	Distans *	Distance tubing *	Abstand *	Distance*	
		<ul style="list-style-type: none"> * Endast vid tillvalet randspolning * Only with the option Rim flushing * Nur mit der Wahl Kantespülung * Seulement avec le rinçage de jante d'option 				

Spare parts



Tillbehör

Beskrivning	Artikelnummer
Kombinationsventil (avstängningsventil/ backventil/filter) 1 par	4996319-00
Vattenlås P (ø 90/110 mm)	5005880-00
Vattenlås S (ø 90/110 mm)	5005879-00
Vattenlås P (ø 90/90 mm)	5001531-00
Vattenlås S (ø 90/90 mm)	5001532-00
Silkryss	5007997-00
Insatskorg	4999610-00
Sil, kupad	4993242-00
Diskmedelsskåp	5008778-00
Ryggplåt	5024171-00
Väggfäste	5001490-00
Ben kpl. 200-260mm	5004730-00
Ben kpl. 250-310mm	4998301-00
Hållare för instrument (spiralfjäder)	4991116-00
Adapter för 3 urinflaskor	4999571-00
Adapter för sugflaska utan vändare	4999999-00
Injektorrör med fjädrar	5000633-00
Adapter för 0,7 l, 1,2 l Egnell+2 l Mediada	5000772-00
Bottenisats	5001139-00
Adapter för 0,25-0,5 l Medela FMS	5000516-00

Accessories

Description	Article number
Combination valve (shutoff valve/ check valve/filter) 1 pair	4996319-00
P-trap, (diam. 90/110 mm)	5005880-00
S-trap, (diam. 90/110 mm)	5005879-00
P-trap, (diam. 90/90 mm)	5001531-00
S-trap, (diam. 90/90 mm)	5001532-00
Strainer cross	5007997-00
Insert basket	4999610-00
Strainer, convex	4993242-00
Detergent cabinet	5008778-00
Backplate	5024171-00
Wall bracket	5001490-00
Leg, cpl. 200-260mm	5004730-00
Leg, cpl. 250-310mm	4998301-00
Holder for instruments (coil spring)	4991116-00
Adapter for three urine bottles	4999571-00
Adapter for suction bottle without turner	4999999-00
Injector tube with springs	5000633-00
Adapter for 0.7 liter, 1.2 liter Egnell+2 liter Mediada	5000772-00
Bottom insert	5001139-00
Adapter for 0.25-0.5 liter Medela FMS	5000516-00

Zubehör

Beschreibung	Artikelnummer
Kombinationsventil (Schließventil/ Rückschlagventil/Filter) 1 Paar	4996319-00
P-Abscheider (Durchm. 90/110 mm)	5005880-00
S-Abscheider (Durchm. 90/110 mm)	5005879-00
P-Abscheider (Durchm. 90/90 mm)	5001531-00
S-Abscheider (Durchm. 90/90 mm)	5001532-00
Siebkreuz	5007997-00
Einsatzbehälter	4999610-00
Konvexsieb	4993242-00
Rein.mittelfach	5008778-00
Hintere Abdeckung	5024171-00
Wandhalterung	5001490-00
Fuß, Größe 200-260 mm	5004730-00
Fuß, Größe 250-310 mm	4998301-00
Instrumentenhalter (Spulenfeder)	4991116-00
Adapter für drei Urinflaschen	4999571-00
Adapter für Saugflasche ohne Drehvorrichtung	4999999-00
Einspritzrohr mit Federn	5000633-00
Adapter für 0,7 Liter, 1,2 Liter Egnell +2 Liter Mediada	5000772-00
Bodeneinsatz	5001139-00
Adapter für 0,25-0,5 Liter Medela FMS	5000516-00

Accessoires

Description	Numéro d'article
Vanne combinée (vanne de fermeture/ clapet anti-retour/filtre) 1 paire	4996319-00
Siphon P, (diam. 90/110 mm)	5005880-00
Siphon S, (diam. 90/110 mm)	5005879-00
Siphon P, (diam. 90/90 mm)	5001531-00
Siphon S, (diam. 90/90 mm)	5001532-00
Croisillon de crépine	5007997-00
Panier d'insertion	4999610-00
Crépine, convexe	4993242-00
Armoire à détergent	5008778-00
Plaque arrière	5024171-00
Support mural	5001490-00
Montant, cpl. 200-260 mm	5004730-00
Montant, cpl. 250-310 mm	4998301-00
Support pour instruments (ressort hélicoïdal)	4991116-00
Adaptateur pour trois urinaux	4999571-00
Adaptateur pour bouteille d'aspiration sans retourneur	4999999-00
Tube d'injection avec ressorts	5000633-00
Adaptateur pour Egnell 0,7 l et 1,2 l + Mediada 2 l	5000772-00
Insert inférieur	5001139-00
Adaptateur pour Medela FMS 0,25-0,5 l	5000516-00

GETINGE

This product is manufactured by:
GETINGE DISINFECTION AB, Ljungadalsgatan 11, Box 1505, 351 15 Växjö, Sweden

Subject to alterations - Rätt till ändringar förbehålles - Recht auf technische Änderungen vorbehalten - Sujet à modification